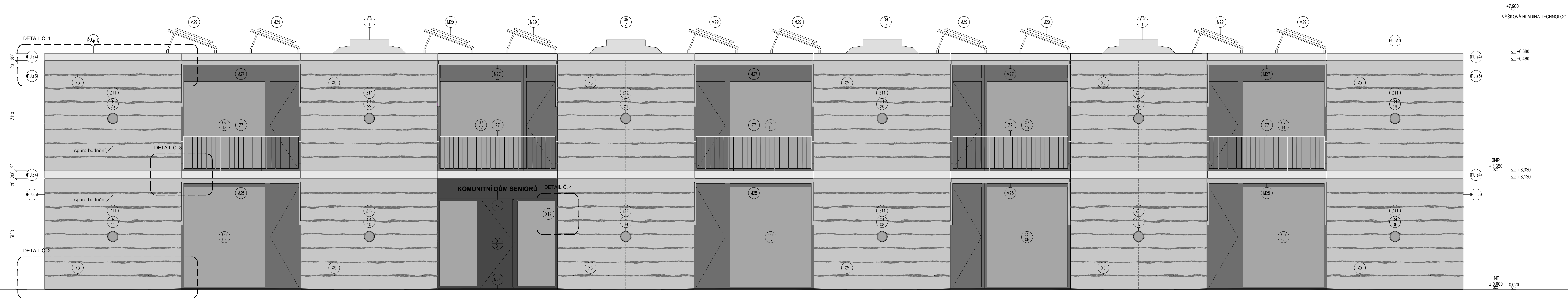
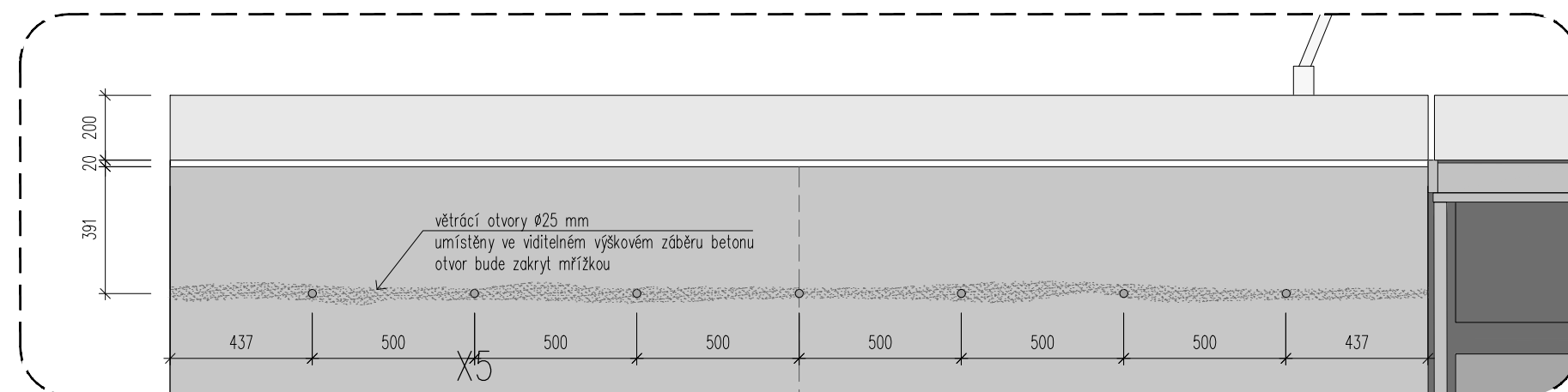


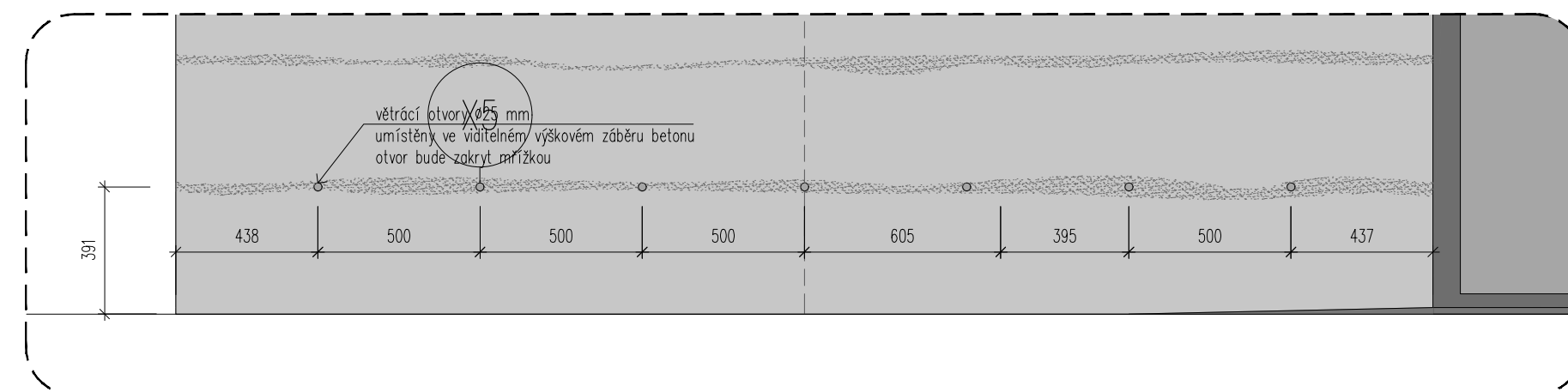
### KODUS B (1.ETAPA) - POHLED VÝCHODNÍ



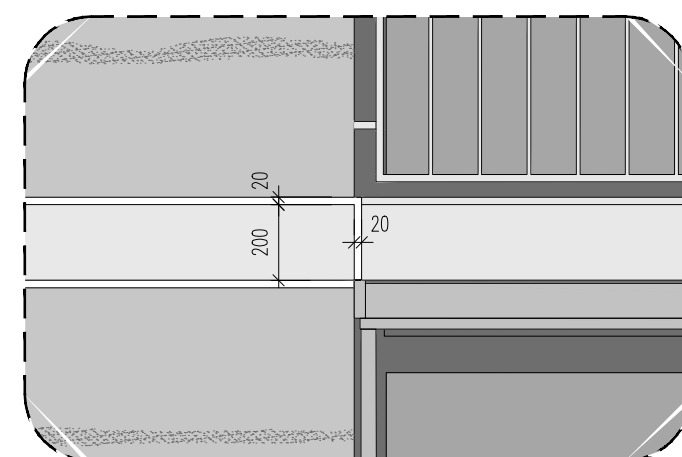
DETAIL Č, 1. 1:20



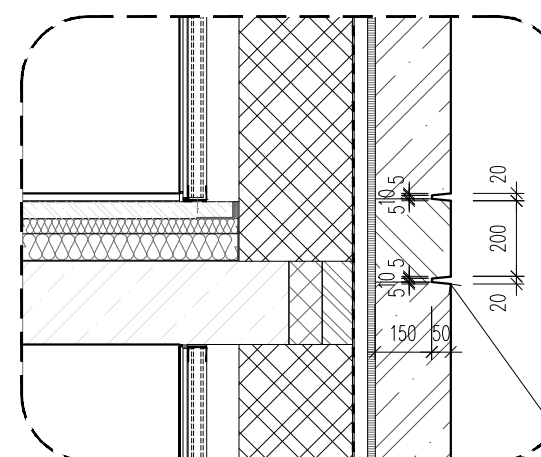
DETAIL Č. 2, 1:20



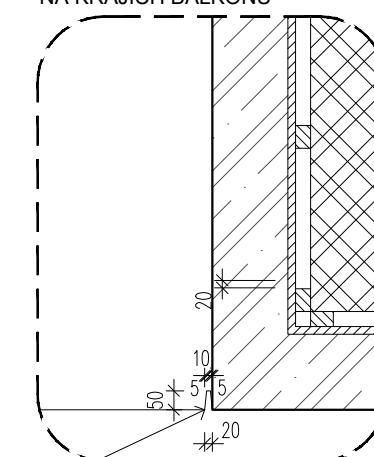
DETAIL Č. 3, 1:20  
PODROBNĚ ROZKRESLEN V ČÁSTI D.1.1.2. SKŘ



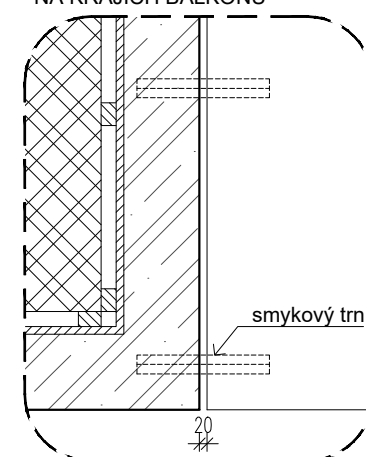
ŘEZ PODÉLNOU SPAROU



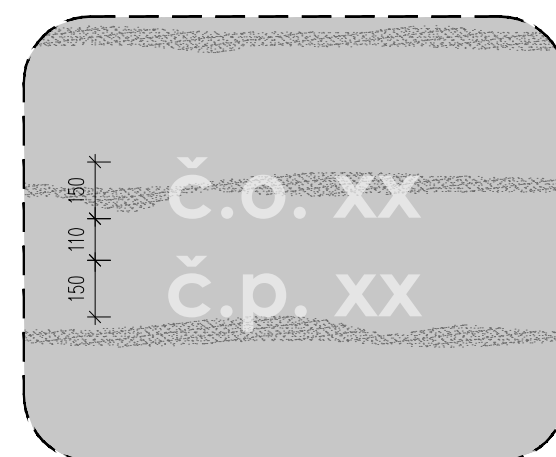
PŮDORYS PŘÍČNÉ SPÁRY  
NA KRAJÍCH BALKONU



## PŮDORYS DILATACE NA KRAJÍCH BALKONU



DETAIL Č. 4, 1:20



Číslo popisné a číslo orientační budou vybedněny do bednění pohledových betonů fasády. Čísla se budou nacházet po pravé straně v závětrří vchodu do domu.

Font: Century gothic  
Hloubka: 30 mm  
Výška spodní hrany: 2000 mm  
Umístěno na střed stěny.

PROJEKT  
**BYTOVÝ DŮM**  
**ČESKÁ KAMENICE**  
± 0,000 = +285,400 (výškový systém BpV)

INVESTOR  
město Česká Kamenice  
náměstí Míru 219, 407 21 Česká Kamenice

AUTOR  
**BOD ARCHITEKTI**  
Atelier bod architekti s.r.o.  
Osadní 799/26, 170 00 Praha 7  
Ing. arch. Vojtěch Sosna, Ing. arch. Jakub Straka

PROJEKTANT ČÁSTI  
**BOD ARCHITEKTI**  
Atelier bod architekti s.r.o.  
Osadní 799/26, 170 00 Praha 7  
KRESLIL: Ing. arch. Klára Pavelková  
ZODP. PROJEKTANT: Ing. arch. Vojtěch Sosna

ČÁST  
D 1 1 1 1 Stavební řešení

NÁZEV VÝKRESU

### POHLED VÝCHODNÍ

STUPEŇ DOKUMENTACE

DPS

DATUM

červen 24

MĚŘÍTKO

02

07